



街をつくり、人をつくる

Corporate Profile



NAKAMIRISE

株式会社 中村土木建設

社訓

凡事徹底
創意実践
責任完遂

経営理念

我々ナカミライズグループは、
なれる最高の会社になる為に、
社員満足とお客様満足を両輪として、
若々しい情熱と勇気をもって
積極的に行動し、
最先端の技術とサービスで
100年企業を目指し
広く社会に貢献します。

経営方針

私たちは、期待を超える良い仕事を成し遂げることに
よってお客様から必要とされる会社であり続けます。

私たちは、変化に対応する柔軟性と
失敗を恐れない行動力を持ち続けます。

私たちは、自己改革と切磋琢磨を重ね、
希望と生きがいの持てる会社を目指します。

私たちは、指示命令からアスク（質問）により
部下の育成に努めます。

私たちは、緑の地球を後世に引き継ぐため、
地球市民として環境の保全に最善を尽くします。

ご挨拶

中村土木建設は昭和45年1月に創業し、令和2年に創業50周年を迎えさせていただきました。創業者の中村幸一は戦後の焼野原であった名古屋へ仕事を求め出てきて働いておりましたが、周囲の反対を押し切って起業をし、経験も人脈も無いなか一生懸命に働くことでお客様に支えられながら、当社の礎を築いて参りました。当時の創業者の若々しい情熱、勇気、行動力は今でも当社の経営理念の中に残されております。

その後建設業を取り巻く事業環境は変化しており、お客様や地域社会のニーズも変わってきております。インフラの老朽化問題や自然災害の増加といった昨今の課題に対してどのように立ち向かっていくか、我々建設会社に期待されていることは少なくないと感じております。

常に変化する社会のニーズに応えられるように、技術力を高め、自己改革を続け、地域になくてはならないと信頼される企業になることを目指して参ります。今後とも変わらぬご支援とご愛顧を賜りますよう宜しくお願い申し上げます。



地域密着と災害復興への思い



▲南相馬市「奇跡の一本松」



▲石巻市宿泊施設建設工

私は、建設業界に社会貢献の理念は絶対に必要なものだと考えます。元々、社会インフラの整備という公共性の高い役割を担ってきた我々が、これからの日本に起こるであろう社会情勢の変化に起因する様々な問題から目をそむけることは出来ないと考えたからです。

これは単にインフラ維持の技術的な問題だけではありません。少子化で労働力が少なくなるのなら、教育でその質を高める。そして、弊社で育った地域の人材が地域に様々な形で恩返しをするというのはごく自然な考え方だと思います。

▶ モノ作りは人づくりから

倫理経営の実践

弊社は、倫理法人会に所属し、倫理経営を実践しています。何事も徹底して取り組むということは、口にするのは簡単ですが、実際に実践することは非常に難しいものです。

弊社では、一人ひとりの社員が、朝礼のひと時、自分自身を見つめ直す時間を持つことで、お客様や自分自身と真剣に向き合い仕事に取り組むことを徹底しています。



▲朝礼風景

アピアランス向上への取り組み

弊社は、業界に先駆けて、身だしなみ、基本マナーの徹底を通じたアピアランス向上に努めています。自分に厳しくすることは、他者への思いやりにつながり、より深いところで現場の安全やサービスの向上に役立つと考えます。

常に最新技術も取り入れる勇気と行動力を持ちながら、ICTやAIの時代だからこそ「人間力」が必要だと考えているからです。



▲外部講師を招いたマナー講習

社員の「輪」が品質を作る

弊社は、社員満足とお客様満足を両輪とした経営理念を掲げています。自分の仕事にプライドを持たない社員がお客様の期待を上回る仕事はできないと考えています。様々な社内活動を通じて社員が自主的にコミュニケーションをとる工夫をしています。社員は自らの考えで職場環境を高める工夫をしています。会社は社員に成長の場を提供することに専念しています。



▲令和5年度入社式の様子

洗練された 空間をつくる

太田川駅前広場 整備工事



東海市の中心部、太田川駅前広場。
各種イベントにも広場は利用されます。

太田川駅前トイレ 新築工事



間接照明を取り入れた公衆トイレは夜間、
昼間とは違った雰囲気を出し、
利用する人々の目を楽しませます。

憩いの場を つくる



神様池（大府市）



ため池(神様池)の耐震化に伴い、法面を自然石で覆ったり、子供も遊べる浅瀬を整備するなどし、市民の憩いの場として利用できる環境を整備しました。ジョギングコースや散歩道として利用されています。

加木屋球場（東海市）



市民の憩いの場、野球場の施工も手掛けています。



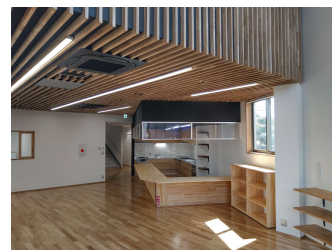
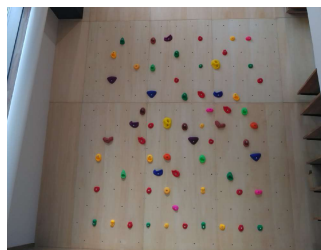
建築

「千鳥」新築工事 (東海市 避難施設)



普段は「千鳥健康交流の家」として、地域住民の交流の場として活用されています。3～5階は津波からの避難スペースとして、300人分を確保し、非常用発電設備等完備しています。

緑陽コミュニティセンター



Xmobile店舗 新築工事



T's スクエア (東海市 商業施設)



両サイドの目隠しに独特なデザインを取り入れた商業施設ビルです。

橋梁維持 1



施工前

東海市内 橋梁維持工事



施工後

国内の橋梁は、建設から50年以上が経過したものが普及し高齢化が進んでいます。

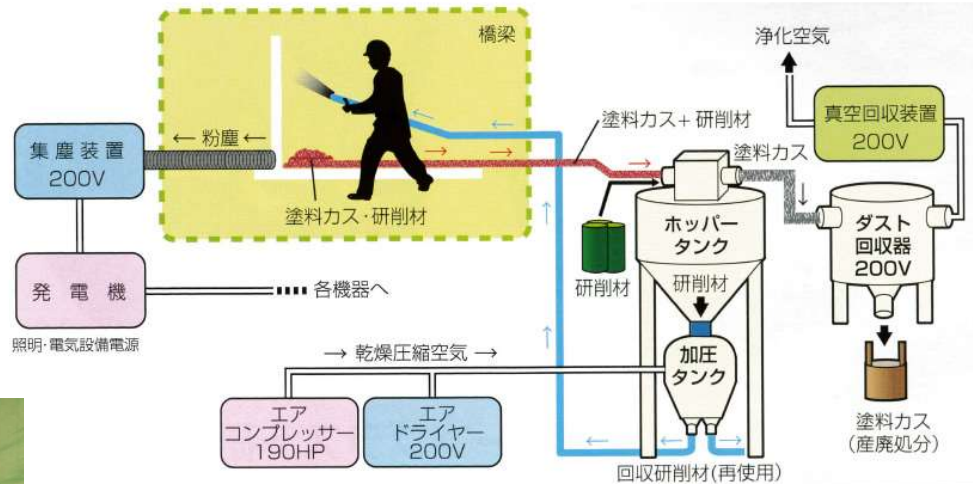
社員にメンテナンスエキスパートを習得させインフラ維持管理に取り組んでいます。



橋梁維持 2

循環式エコクリーンブラスト工法

鉛など重金属を含んだ産業廃棄物を削除、環境に優しい



施工前



施工中



施工後



・ 研磨剤を循環して再利用します。
産業廃棄物は従来法の1/50に削減。

・ 金属系研磨剤を使用して、
粉塵の低減を図ります。

・ 産業廃棄物の運搬、処理費用を
抑えることができます。

・ 足場上に研磨剤を残しません。

・ 延長約200mまで施工可能です。

開削、管布設、 推進工法

管布設工事



上下水道管布設など長年にわたり、地域のインフラ整備に貢献し続けた技術と信頼は揺るぎません。地域住民の生活を守るインフラ整備だからこそ、周囲への配慮・安全への意識は徹底しています。

推進工事

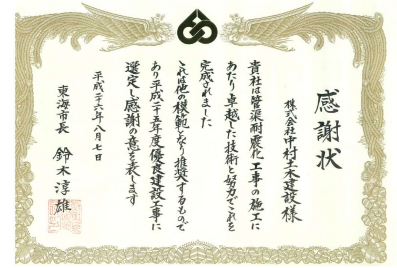
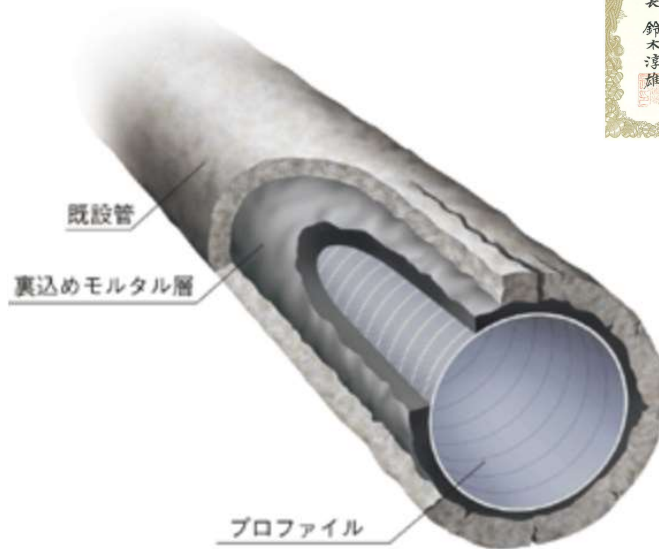
ヒューム管推進工事



掘進機外殻が鋼コンクリート合成管できています、管として残置するための強度と品質を持っています。掘進機外殻を回収する必要がなく、掘進機改修と立坑が不要です。回収立坑築造に伴う、交通障害・工期・コストを削減します。既設の構造物やシールドにも直接到達できます。内蔵エントランスパッキンを搭載し、より安全に到達できます。回収は、火気を必要とせず、安全に作業できます。外殻は耐震レベル2の抜け出し長をクリアしています。可とうゴムを追加して、可とう管として使用できます。その他、コマンド工法、コマンド-S工法など、様々な推進工法をご提案できます。

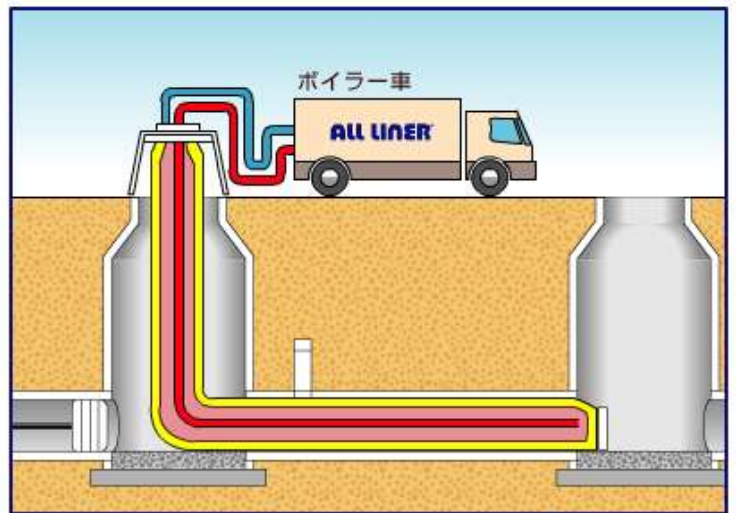
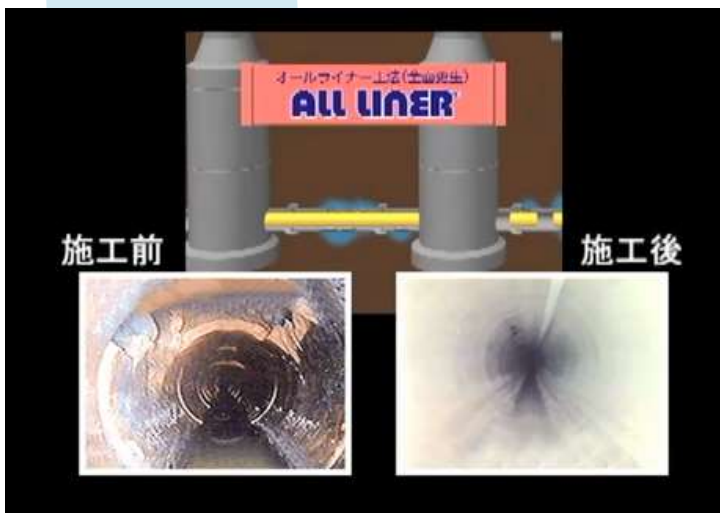
管更生

SPR工法



SPR工法は既設管の内側に硬質塩化ビニル製プロファイルの更生管を製管し、既設管と更生管の隙間に特殊裏込め材を充填。古くなった管渠を既設管・更生管・裏込め材が一体となった強固な複合管として蘇らせます。
非開削なので交通への影響が少なく、管路施設の耐震化も可能です。

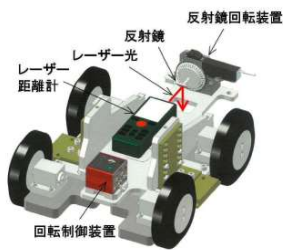
オールライナー工法 / オールライナーZ工法



オールライナー・オールライナーZ工法は、工場で作成された更生材を管内に引き入れた後、更生材に水圧をかけ拡径し、水を加熱・循環させ樹脂を硬化形成させることによって既設管渠に新しい管渠を形成する非開削の工法です。また、オールライナーZ工法は更生材にガラス繊維を配置させることにより物性を向上させています。

Re-パイプシステム工法

調査・診断 管の状況を的確に把握し、問題点を抽出



・管内カメラ調査

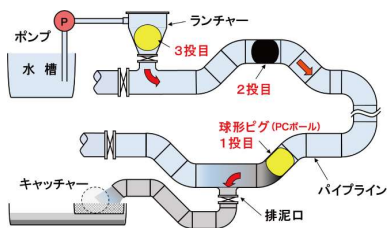
管工径800mm以下で目視調査が不可な場合でも確実な調査が可能となります。

・内面積荷システム（開発中）

内面積荷装置により、管内面から圧力を加え変形量を計測。残存体力を評価します。

▲管内カメラ調査

洗管工法 管内メンテに不可欠のリフレッシュ技術



・SCOPE工法 A G

PCボールにより管路内の堆積物・異物等を除去。通水機能の回復・向上が図れます。

更生工法 様々な工法を用いて、管路ひとつひとつの問題に対処したベストなソリューションを目指しています。

・KU-LINER工法（ $\phi 100\text{mm} \sim 400\text{mm}$ ）

ドイツで開発された高密度のポリエチレンライナーによる管路更生工法で、15年以上の実績があります。製造工程で縮径されたライナーをウインチで既設管内に引き込み、蒸気の熱と空気圧で拡径、更生管路を築造することで老朽化した既設管をよみがえらせます。



▲KU-LINER工法

・CIPP工法（ $\phi 300\text{mm} \sim 900\text{mm}$ ）

樹脂を含浸させたガラス強化材とフェルトの内外面をフィルムでカバーしたライナーを、ウインチで既設管内に引き込み、温水または蒸気で加熱更生方法です。内外面にフェルトを配置することで、湧水等の外部環境に影響されず、必要強度を満足することができます。

・薄肉FRPMパイプインパイプ工法（ $\phi 600 \sim 3000\text{mm}$ ）

薄肉FRPM管を用いた既設管挿入工法です。工事完了後は、既設管内面が薄肉FRPM管に置き換わりその管の特性から内面が平滑で、且つ耐食性・耐久性に優れた管路に更生されます。

・馬蹄形FRPMパイプイントネル工法（ $2r = 1300\text{mm} \sim 2600\text{mm}$ ）

馬蹄形FRPM管を用いた既製管挿入工法です。既設のトンネルの形状に近い既製管を投入することで、流量の確保が期待できます。

・L-PIP工法

中口径の既設管を対象とした既製管内挿入法です。離脱防止機構を有したReダーツFRPM管を立坑内で接合しながら、ジャッキにより順次、既設管内に挿入することで新しい管路の構築が可能です。

一般土木

・ため池改修工事

【大田大池】



【長草大池】

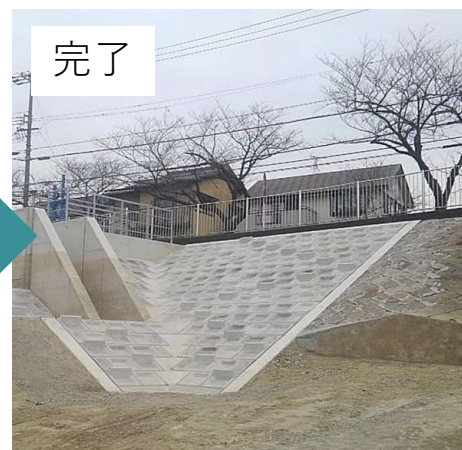


【中ノ池】

着手前



完了



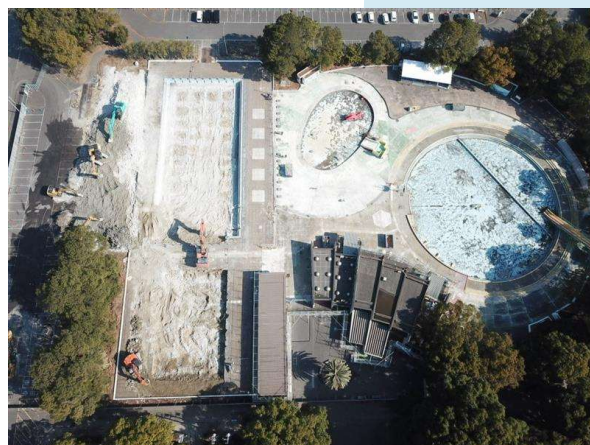
・ 河川工事 【橋りょう整備工事】



・ 舗装工事 【橋梁補修工事】



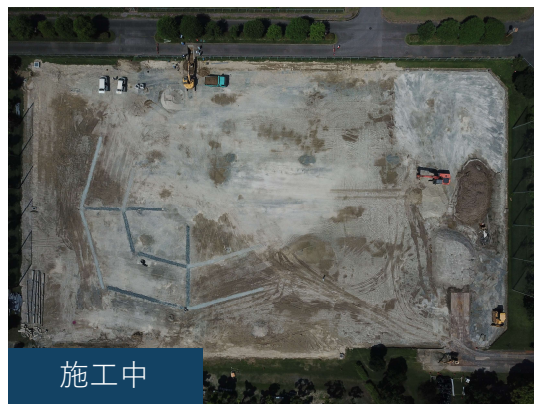
・ 解体工事 【旧知多市営プール解体工事】



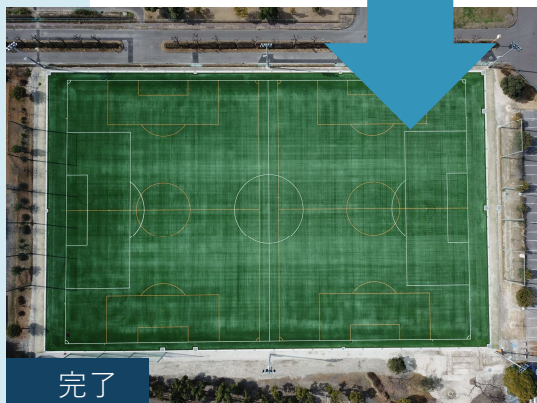
ドローン空撮



着手前



施工中



完了

来るべきi-Constructionの時代を見据え新しい技術の導入を図ります。ドローン飛行について、国土交通省全国包括許可承認を習得しています。



感謝状

株式会社 中村不動産様
貴社が、このプロジェクトにおいて、
の施工にあたり、地盤改良と、これ
を完成されました。
これは他の機と比べ、推進する
ものであり、令和二年優良建
設工事に選ばれるの栄誉を
賜う。誠にありがとうございます。
令和二年十月七日
東海市長 鈴木洋雄

戸建住宅

(中村不動産)

東海市 戸建住宅



ジブンハウス

スタイリッシュな戸建住宅をご予算に合わせてご提供します。土地の確保からお客様のご要望にお応えしていきます。

土木工事 (南和建设)



主に名古屋市の土木工事を行っています。

耐火被覆 (中部レックス)



常滑市民病院



JRゲートタワー



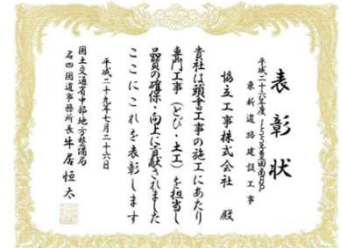
硬質発砲ウレタンのスプレー吹付け工事

ロックウール吹付工事は、建築基準法に基づいた「耐火被覆工事」の一種であり火災発生時の熱による鉄骨の変形や溶解を防ぐことを目的とした工事です。ロックウールは、粒状綿が主原料で、セメントを硬化剤として専用の吹付け機を用いて鉄骨などの下地に吹付けます。一定の被覆層をつくる有機物を含まない現場施工の不燃製品です。弊社グループでは、熟練の職人が質の高い作業を行います。その他、一般住宅だけではなくオフィスビル・共同住宅・事務所・倉庫・工事等さまざまな用途の建築物に硬質発砲ウレタン吹付け工事を施工致します。



▲長久手市ショッピングセンター耐火被覆工事

重機・土工 (協立工事)



愛知県安城市に本社を置き、土木工事や建築工事、大工工事などを手掛けています。

寿司・割烹 (旬彩 ふき島)



お客様のご要望に合わせて最高のお食事と空間を提供いたします。

重機・土工 (享栄建工)



重機土工を専門としています。



一般建設業 (サイダ.)



愛知県常滑市を中心に、総合建設業、土木建築材料販売などを行っています。

保育・教育事業



親子の「絆」を育てるママのための教室「ベビーパーク」と、「思考力」「記憶力」を育てる知能教室「キッズアカデミー」を大府市で運営しています。

TOEキッズアカデミー ベビーパーク

0歳～3歳対象の親子教室

Timing Of Education

Baby Park

3歳～6歳対象の親子教室

Timing Of Education

Kid's Academy

自社運営

インターナショナルスクール
なかよし保育園



インターナショナルスクール
ハッピー保育園



「なかよし保育園」、「ハッピー保育園」では英語とプログラミングを就学前に学びます。昔ながらの「躰」と地頭を強くする付加価値の高い保育サービスをご提供します。お子様にネイティブイングリッシュのシャワーを浴びながら育つ環境をご提供します。

介護事業

(東海レーベン)



居宅介護支援事務所 ケアプラン 楓

要介護認定を受けた方が在宅で安心して過ごせるように、サービス計画の作成を行います。

デイサービス フィットネスかえで

要介護認定において要支援または要介護の状態にある高齢者に対して機能訓練・リハビリをおこない、身体機能の維持や向上を目指したり、他のご利用者やスタッフとの交流を通して認知症予防の社会的な孤立の解消を目的とする、半日通所型のデイサービスです。

- ・利用時間は午前と午後の2部制
- ・入浴(個浴)のご利用OK!
- ・マシンやトレーニング器具で筋力や体感バランスをアップ
- ・コグニサイズで認知症予防(軽い運動、計算など)

訪問介護 ヘルパーステーションかえで

要介護認定を受けた方がご自宅で安心して生活を送れるよう、ホームヘルパー(訪問介護員)がご自宅へ訪問し、体や生活の介助、ご相談など、日常生活のサポートをさせていただきます。

在宅型有料老人ホーム KAEDE CARE GARDEN 桜ヶ丘



NAKAMIRISE

会社概要

会社名	株式会社 中村土木建設
設立	昭和54年7月18日
資本金	2,000万円
本社所在地	愛知県東海市大田町松崎331番地1
各営業所	本店(名古屋) 豊川営業所 岐阜営業所
役員	代表取締役 中村太紀 取締役会長 中村美由喜 監査役 中村永誉
従業員数	57名 ナカミライズグループ全体 195名
資格	1級土木施工管理技士 15名 1級造園施工管理技士 2名 1級建築施工管理技士 3名 1級建築士 1名 推進工事技士 5名 給水設置工事主任技術者 3名 1級塗装技能士 6名
建設業許可番号 及び許可の種類	国土交通大臣許可(特-4)第19818号 土木、建築、大工、とび・土工・コンクリート、石、屋根、電気 管、タイル・レンガ・ブロック、鋼構造物、舗装、しゅんせつ 塗装、防水、内装仕上、熱絶縁、造園、水道施設、解体
営業品目	総合建設業・推進工事・ケーシング対抗工事・上下水道工事 解体工事(アスベスト含む)・管更生工事・汚染土壌の調査、設計、浄化工事 住宅リフォーム・屋外緑化工事・建設汚泥リサイクル・人材派遣業 橋梁維持工事・耐火被覆工事

未来に向けて ～地域の課題と向き合う～

今、日本は少子高齢化の進行、社会インフラの老朽化など
これまでに経験したことのない問題に直面しています。
弊社は東海市という地域からこの問題に正面から立ち向かい
問題解決のためのソリューションを提供することを目標とした事業の展開を行っています。



NAKAMIRISE



ナカミライズグループ沿革

昭和45年 1月 創業
昭和54年 7月 有限会社中村土木建設設立
平成元年11月 東海営業所開設
平成 3年 3月 資本金1,000万円に増資
平成 3年 6月 株式会社中村土木建設に組織変更
資本金を1,500万円に増資
本社を愛知県東海市に移転
平成 9年 3月 豊川営業所開設
平成12年 1月 ライファ東海開設
平成14年10月 建設業許可変更(愛知県知事→国土交通大臣)
平成16年 2月 IS09001:2000を承認取得
平成17年 5月 IS014001:2004を承認取得
平成18年 4月 特別管理産業廃棄物収集運搬許可証
平成18年 6月 一般労働者派遣事業許可取得
平成21年 8月 本社を東海市大田町松崎に移転
平成23年 8月 株式会社中村不動産設立
平成23年12月 南和建設株式会社 設立

平成26年 6月 株式会社中部レックス M&A
平成26年 9月 介護事業「ライフサポートなかむら」開始
平成27年11月 居宅介護支援事業所「ケアプラン楓」開設
平成29年 4月 TOEベビーパーク大府教室取得
平成30年 4月 自社運営「なかよし保育園」開園
平成30年10月 協立工事株式会社 M&A
令和 2年 8月 株式会社東海レーベン開設
令和 2年11月 旬彩 ふき島 M&A
令和 3年 2月 訪問介護事業「ヘルパーステーションかえで」開設
IS045001:2018を承認取得
令和 3年 3月 自社運営「ハッピー保育園」開園
令和 3年 4月 株式会社享栄建工 M&A
令和 3年 5月 株式会社サイダ. M&A
令和 3年12月 有限会社 村井塗装 事業譲渡
令和 4年 4月 株式会社ウカイ設備 M&A
令和 4年12月 株式会社 カスタムハウジングコーポレーション M&A

株式会社 中村土木建設

〒477-0031

愛知県東海市大田町松崎331-1

TEL 0562-32-4730

FAX 0562-32-4708

URL : <http://nd.nakamirise.info/>

Twitter : @nakamirise

